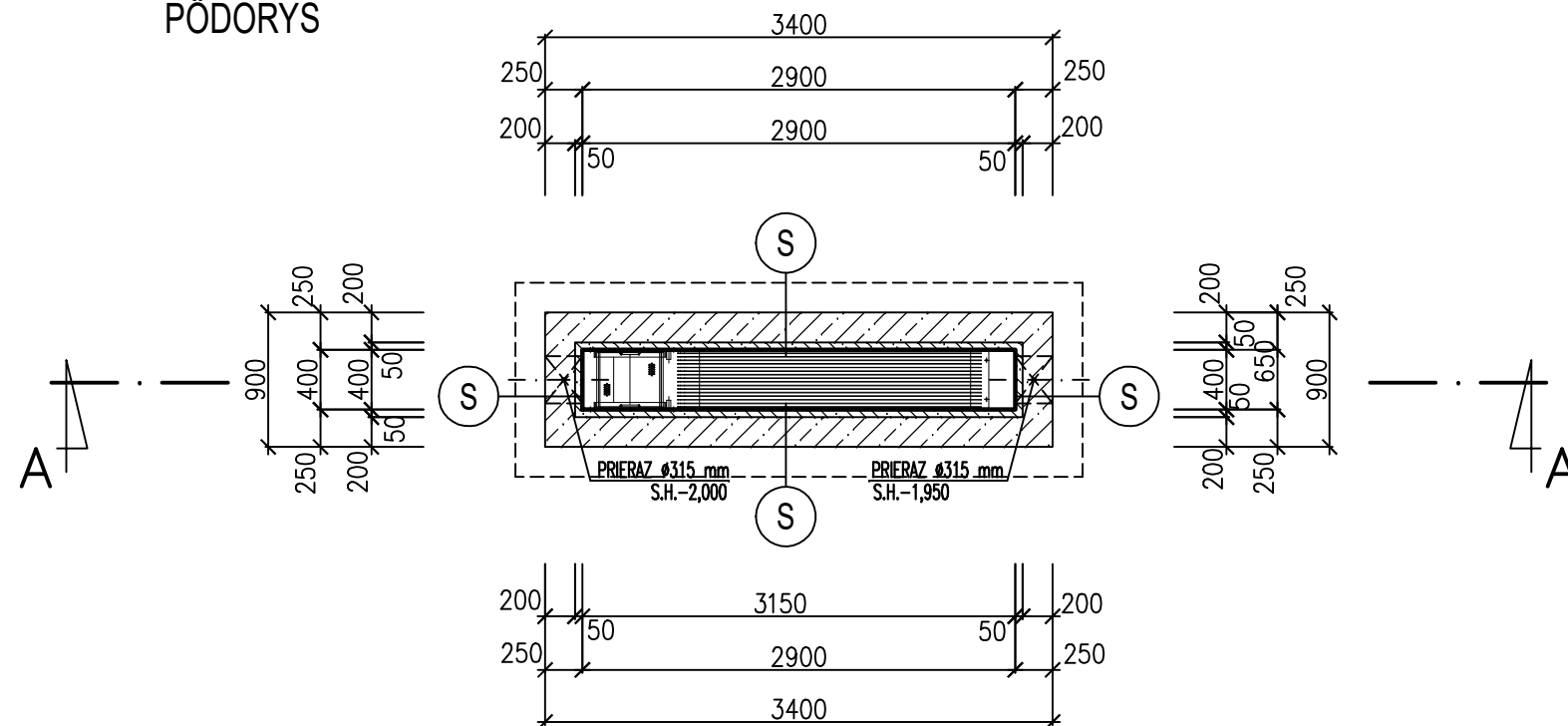
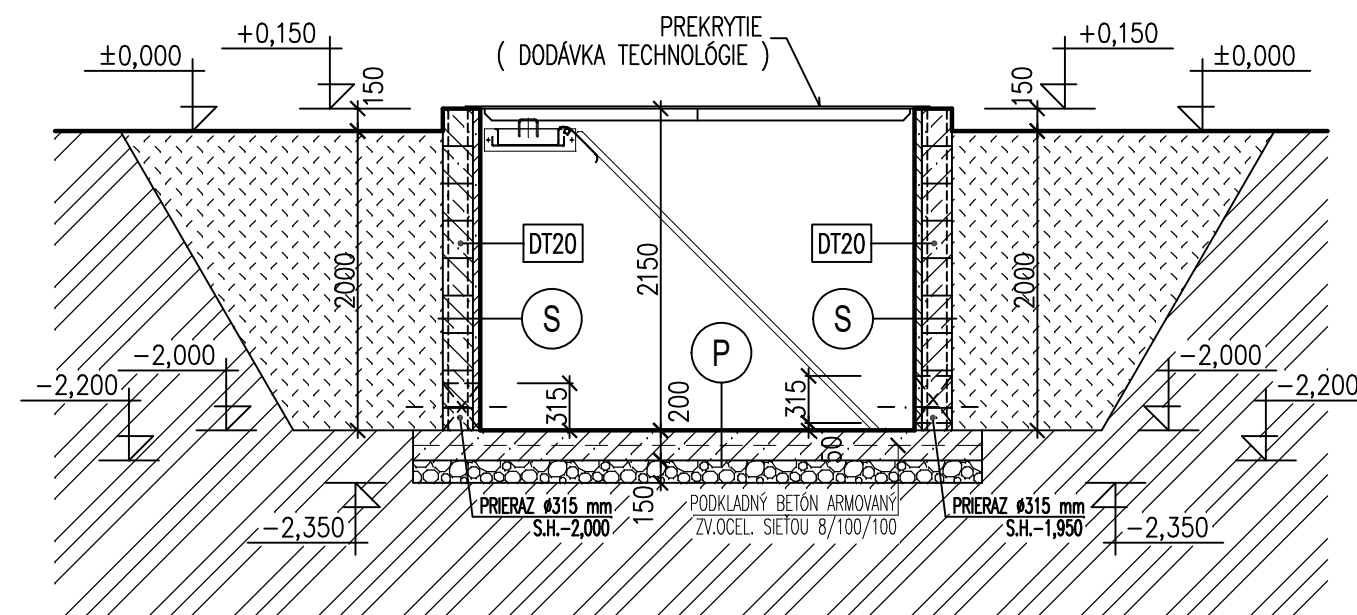


# PÔDORYS



# REZ A-A



# LEGENDA MURIVA A KONŠTRUKCIÍ:



# LEGENDA:

DT20 – DEBNIACA TVÁRNICA DT20, ROZM.: 500x200x250mm PLNENÁ BETÓNOM A ARMOVANÁ VO ZVISLOM A HORIZONTÁLNO M SMERE VÝSTUŽOU

# VÝPIS SKLADIEB:

## P PLASTOVÁ NÁDRŽ (PODLAHA)

- PP NÁDRŽ
- PODKLADOVÝ BETÓN C12/15 hr.200 mm ARMOVANÝ ZV. OCEL. SIEŤOU 8/100/100
- ZHUTNENÉ ŠTRKOVÉ LÔŽKO hr.150 mm
- RASTLÝ TERÉN

## S PLASTOVÁ NÁDRŽ (STENA)

- PP NÁDRŽ
- BETÓNOVÁ VÝPLŇ C12/15 hr.50 mm
- DEBNIACE TVÁRNICE DT20 VYPLNENÉ BETÓNOM C12/15
- NASYPANÁ ZEMINA

Tomeček

# ARCHITEKTÚRA

POZNÁMKA: Projektovaná dokumentácia je vypracovaná v rozsahu pre stavebné povolenie a nie je podkladom pre realizáciu stavby

<p>ING.MARIÁN TOMEČEK autorizovaný stavebný inžinier Svätoplukova 2733/13, 058 01 Poprad*tel.:052/7732582*mobil:0949857562*e-mail:tomecek.marian@hotmail.sk</p>		<p>č. PARÉ</p>	
<p>INVESTOR: Obec Odorín, Odorín 266, 053 22</p>		<p>č. PARÉ</p>	
<p>ZODP. PROJEKTANT: Ing.Marián TOMEČEK</p>		<p>č. PARÉ</p>	
<p>VYPRACOVAL: Ing.Marián TOMEČEK</p>		<p>č. PARÉ</p>	
<p>STAVBA:</p>		<p>DÁTUM: 10/2018</p>	
<p>Rozšírenie kapacity ČOV Odorín</p>		<p>STUPEŇ: PpSP</p>	
<p>OBJEKT: SO 05 RUČNE STIERANÉ HRABLICE</p>		<p>FORMÁT: 2A4</p>	
<p>NÁZOV VÝKRESU:</p>		<p>MIERKA: 1:50</p>	
<p>PÔDORYS, REZ</p>		<p>č. VÝKRESU</p>	
		<p>A-01</p>	